

MEHR ALS NUR EIN RAUM ... EIN LICHTBLICK!

*Was immer du tun kannst oder wovon du träumst - fange es an.
In der Kühnheit liegt Genie, Macht und Magie.
(J. W. v. Goethe)*

Bei uns bist du als Raumnutzer:in richtig ...

... wenn sich deine Beratungs-, Therapie- oder Dienstleistung positiv auf das mentale, emotionale oder körperliche Wohlbefinden von Menschen im privaten oder beruflichen Umfeld auswirkt.

... wenn du ganz am Beginn deiner selbstständigen Tätigkeit stehst und stundenweise einen Raum in professioneller und gemütlicher Atmosphäre für deine ersten Kund:innen/Klient:innen benötigst.

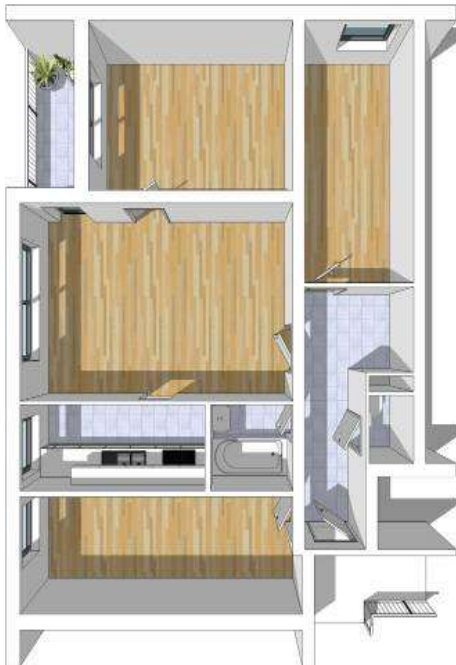
... wenn du das stundenweise Organisieren von Räumen satt hast und für einen oder mehrere Tage/Halbtage pro Woche fix einen Raum in Graz zur Verfügung haben möchtest.

... wenn du eigentlich genügend Kund:innen/Klient:innen hättest, um dir selbst eine eigene Praxis bzw. Praxisgemeinschaft zu mieten und einzurichten, diesen Aufwand bzw. das finanzielle Risiko nicht (mehr) auf dich nehmen möchtest.

... wenn du klare, transparente Vereinbarungen und herzlich-professionellen Austausch schätzt.



„All inclusive“-Ausstattung der Lichtblickpraxis (2x derselbe Grundriss: 1. Stock und 4. Stock)



- **2 Räume für „Gesprächs-Setting“ bzw. Büro:** Schreibtisch, Gesprächsecke mit 2 Sofasesseln, Grünpflanzen, Teppich, Kommode, Lautsprecher für MP3-Player/Handy, W-Lan-Internet, Flipchart bei Bedarf
- **5 Räume für „Gesprächs-Setting“ oder „Körper- bzw. Energiearbeit“:** Massage-Liege oder Bodenmatte, Gesprächsecke mit 2 Sofasesseln, Teppich, Grünpflanzen, Kommode, Lautsprecher, W-Lan- Internet, Flipchart bei Bedarf
- **2 Gruppenräume:** Großer Warteraum, der bei Bedarf auch für Gruppenveranstaltungen (gut: 5-6, max. 8 Personen) genutzt wird, Lautsprecher, 1-2 Flipcharts, in beiden Räumen Profi-Tintenstrahldrucker/-kopierer/-scanner via W-Lan aus allen Räumen ansteuerbar
- **Vorräume** mit kleinem Wartebereich (2 Personen) und Esspressomaschine, Zugang zu WC und Badezimmer.
 - **Kaffeeküchen** mit 2. Esspressomaschine sowie **Raucher:innenbalkon**, vom großen Warte-/Gruppenraum aus zugänglich.

- **Hygiene- & Sicherheitskonzept:** Regelmäßige Reinigung und Desinfektion, Desinfektionsmittel, Papierhandtücher, keimtötender Gläserreiniger und antiviraler Luftreiniger

- **Die Lichtblickpraxis liegt im 1. Stock und 4. Stock eines Wohnhauses mit Lift**, alle Praxisräume sind mit Schallschutztüren ausgestattet und für Beratungstätigkeiten in „Zimmerlautstärke“ gedacht (d.h. keine Tanz- oder Musikveranstaltungen).
Helle Räume mit Sonne ab Mittag und Blick auf den Horizont und Sonnenuntergang (im 4. Stock).



- **Adresse & Erreichbarkeit:**

8010 Graz, Körösisstraße 170,

1. Stock bzw. 4. Stock (Lift)

Stets freie Parkplätze in der günstigen grünen Parkzone, Parkscheinautomat direkt vor dem Haus, Bushaltestelle 41 und 53, Station „Ortweingasse“ bzw. „Kettengasse“ in 1 Gehminute, Straßenbahnhaltestelle 3 und 5, Station „Robert-Stolz-Gasse“ bzw. „Maut Andritz“ in 3 Gehminuten.

Nutzungsvarianten (Preise ab 1.1.2026):

1 Stunde, einzeln buchbar	EUR 9,- /Stunde (Minimum EUR 67,50/Monat)	Entspricht bei 4 Wochen/Monat: EUR 9,- /Stunde
1/2 Tag pro Woche (8-14 Uhr od. 14-20 Uhr)	EUR 105,-/ Monat	EUR 4,38 /Stunde
1 Tag pro Woche (8-20h od. 2x ½ Tag s.o.)	EUR 210,-/ Monat	EUR 4,38 /Stunde
2 Tage pro Woche (2x 8-20 Uhr)	EUR 385,-/ Monat	EUR 4,00 /Stunde
Gruppenraum pro Einzelstunde	EUR 25,- / Stunde (Minimum EUR 67,50-/ Monat)	EUR 25,- /Stunde
Workshop im Gruppenraum 1/2 Tag	EUR 65,- /6 Stunden	
Workshop im Gruppenraum 1 Tag	EUR 115,- /12 Stunden	

Alle Nutzungsentgelte beinhalten 20% Mehrwertsteuer sowie die regelmäßige Reinigung der Praxis von „normalen Verschmutzungen“.

Fixe Zeitblöcke beziehen sich immer auf einen bestimmten Raum, der dir zu diesen Zeiten verlässlich zur Verfügung steht.

Einzelstunden buchst du selbstständig über den Raumkalender, Gruppenräume und Workshops werden in Absprache mit uns organisiert.

Wenn du den Eindruck hast, dass das gut zu dir passt, melde dich gerne für eine Besichtigung – wir freuen uns auf dich 😊

Am besten erreichst du uns per E-Mail unter julianaundalfred@lichtblickpraxis.at

Wenn du uns gleich dazuschreibst, ab wann, in welchem Ausmaß (stundenweise oder blockweise) und an welchen Tagen bzw. Tageszeiten du starten möchtest, können wir dir schon vorab eine passende Rückmeldung geben.

LICHTBLICK PRAXIS



LICHTBLICK PRAXIS

